

Erholungspark am „Haus Aurora“



Was

Was ist die „Stiftung St. Elisabeth – Hospital“ in Ibbenbüren?

Die Stiftung „St Elisabeth-Hospital“ hat ihren Sitz in Ibbenbüren.

Bis Ende 2008 hatte sie neben verschiedenen Stiftungszwecken die Aufgabe, unser St. Elisabeth-Krankenhaus zu unterhalten. Dadurch erklärt sich der Name der Stiftung.

Zum 1. Januar 2009 arbeitet die Stiftung mit der „St. Matthias Spital Stiftung“ Rheine zusammen. Damit wird die wirtschaftliche Basis unseres Elisabeth-Krankenhauses langfristig gesichert. Somit ist die Ibbenbürener Stiftung finanziell nicht mehr für unser Krankenhaus verantwortlich. Ihre Stiftungsaufgaben liegen weiterhin in allgemeinen seelsorglichen Bereichen. Zur Bewältigung dieser Aufgaben stehen ihr jährlich Einnahmen aus dem Stiftungsvermögen zur Verfügung.

Die Stiftung wird von einem Kuratorium verwaltet, dem der Pfarrer von St. Mauritius Ibbenbüren und drei von ihm benannte Mitglieder angehören. Die Stiftung ist wirtschaftlich unabhängig und nicht Teil des Krankenhauses oder der Pfarrei St. Mauritius.

Warum

Warum errichtet die Stiftung diesen Erholungspark?

Der Erholungspark soll Angehörigen aller Generationen die Möglichkeit bieten, zu fairen Preisen Urlaub, Schulfahrten, Jugendwochenenden, Exerzitien und Fortbildungen zu machen. Da für viele Familien und Alleinstehende oft nur ein enger finanzieller Spielraum besteht, wird die Stiftung dazu beitragen, dass niemand von Erholung und Gemeinschaftserfahrungen ausgeschlossen wird.

Durch den Bau dieses Parks wird sich die Stiftung zudem auf ein weiteres sicheres Standbein stellen, um so zukünftige Aufgaben in Ibbenbüren finanzieren zu können.

Was

Was ist der Erholungspark am Haus Aurora?

Wir bauen ein hochwertiges Bungalowdorf mit einem großen Haus mit Einzel- und Doppelzimmern und einem sehr großen Hauptversorgerhaus.

Dieser Erholungspark ist die Antwort der Stiftung auf finanzielle Schwierigkeiten und soziale Probleme in Familien und bei Alleinstehenden.

Wie

Wie ist der Erholungspark aufgebaut?

Zum Erholungspark gehören ein geräumiges Hauptversorgerhaus, ein großes Haus, das „Haus Aurora“, mit zum Teil behindertengerechten Einzel- und Doppelzimmern und 12 Bungalows für bis zu jeweils acht Personen in zwei Schlafzimmern. Einzelne, Familien oder Gruppen können die Bungalows und das „Haus Aurora“ nutzen.

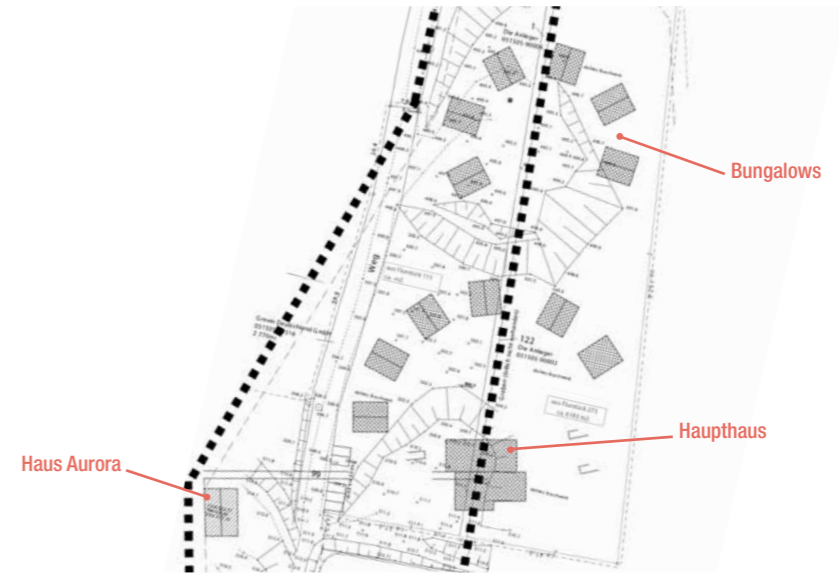
Der Erholungspark ist sowohl für einzelne Personen und kleine Gruppen als auch für Großgruppen, Schulklassen, Ferienlager, etc. geeignet.

Alle Häuser sind ausschließlich Selbstversorgerhäuser. Die Betreuung bzw. Hausmeisterdienste werden dabei von Personen aus der Umgebung übernommen.

Wo entsteht der Erholungspark?

Der Erholungspark entsteht auf einem etwa 40000m² großen Areal neben dem bekannten Freizeitpark Fort Fun. Das Areal ist namentlich geprägt von einem fast 200 Jahre alten Haus, das mittlerweile verfallen ist, dem „Haus Aurora“. Im Zuge der Planungen für den Erholungspark ist es als ein Haus mit Einzel- und Doppelzimmern neu erstanden.

Das Gelände liegt 527 m hoch. Es gibt viele Möglichkeiten für Spiel und Sport. Aufgrund großer Schneewahrscheinlichkeit ist auch der etwa 5 Gehminuten entfernte Skilift interessant. Angrenzende Orte sind Andreasberg (2km) und Ramsbeck (4km), in denen Einkaufsmöglichkeiten bestehen. Im Umkreis von etwa 1,5 km ist keine Wohnbebauung. Das ist insbesondere bei Freizeiten mit Kindern und Jugendlichen sehr hilfreich.



Die Häuser des Erholungsparks

Die Planungen für die verschiedenen Haustypen des Erholungsparks standen alle unter einer gemeinsamen Prämisse: Sie sollen robust, funktional, hell und freundlich, ökologisch und wirtschaftlich sein und zum Charakter des Sauerlandes passen.

Diesen Anforderungen wurde das Architekturbüro Fleper in Lennestadt dadurch gerecht, dass alle Häuser im Holzrahmenbau gebaut wurden. Dabei sind die verwendeten Materialien und Dämmstoffe auf dem neuesten technischen Stand. Mit zwei Erdwärmepumpen erfüllt auch die Heizweise ökologische Anforderungen. Bis ins Detail wurde Überflüssiges vermieden und das Notwendige in robuster Form verwirklicht.



Das

Das Haupthaus bietet

im barrierefreien Erdgeschoss

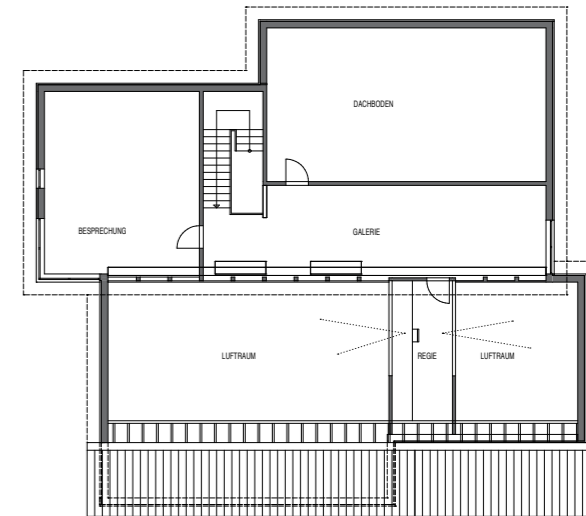
- 1 Großküche mit separatem Vorratsraum und Spülstraße
- strapazierfähiges Koch- und Essgeschirr
- 1 großen Saal – 140 m² teilbar auf 94m² und 46m²
- WC-Anlagen auch für Behinderte
- transportfreundliches Mobiliar

in der ersten Etage

- 1 Besprechungsraum – 43m²
- 1 Stauraum – 45m²
- 1 Regieraum für den Saal mit Musik- und Beameranlage



Grundriss des Haupthauses – Erdgeschoss



Grundriss des Haupthauses – 1. Stock

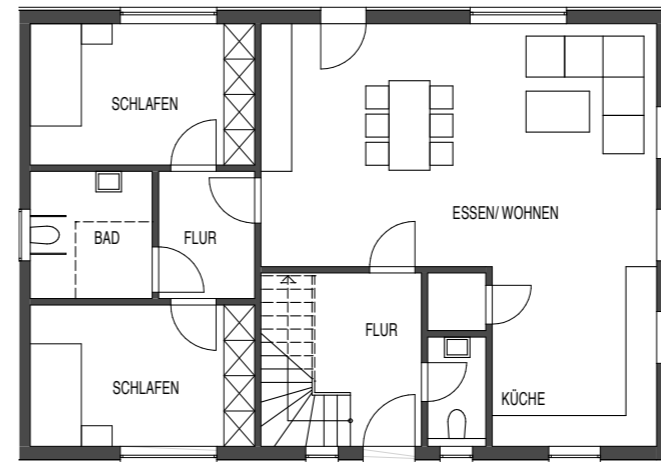
Das „Haus Aurora“ bietet

im Erdgeschoss

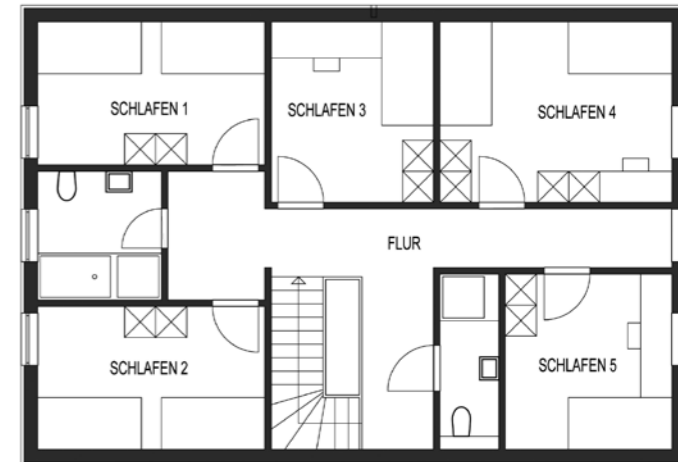
- 1 große Küche
- strapazierfähiges Koch- und Essgeschirr
- 1 Wohn- und Essbereich
- 2 behindertengerechte Schlafräume mit eigenem Badezimmer

im der ersten Etage

- 3 Doppelzimmer
- 2 Einzelzimmer
- 1 Badezimmer mit Du / Badewanne / WC
- 1 Badezimmer mit Du / WC



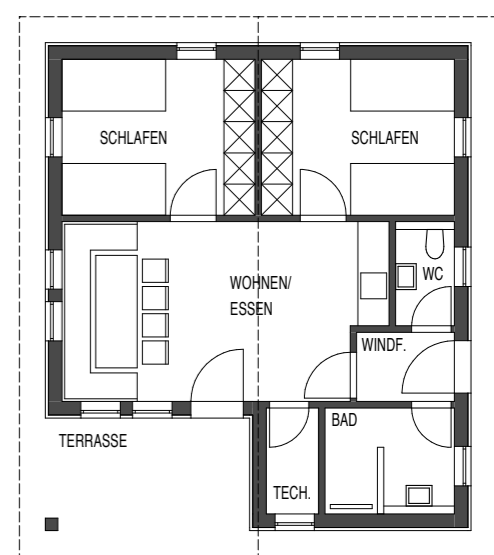
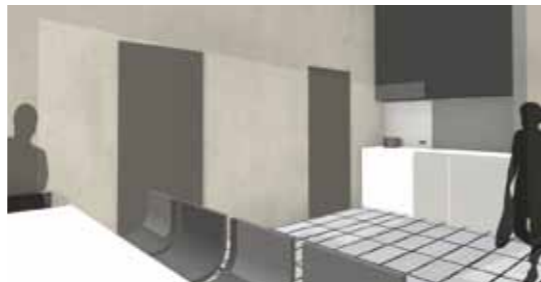
Grundriss Haus Aurora – Erdgeschoss



Grundriss Haus Aurora – 1. Stock

Die Die Bungalows bieten

- Platz für 8 Personen
- 1 gemeinsamen Wohn- und Essbereich
- 1 Küche mit Spüle / Kühlschrank
2 Herdplatten und Mikrowelle
- strapazierfähiges Koch- und Essgeschirr
- 2 Schlafzimmer mit jeweils
2 Doppel/Hochbetten und Kleiderschränken
- 1 Badezimmer mit DU/Waschbecken
- 1 separates WC
- 1 Abstellraum
- 1 überdachte Terrasse – 8,5m²



Grundriss Bungalow

Sie

Sie sind daran interessiert, die Durchführung unseres Projekts „Erholungspark am Haus Aurora“ als Sponsor aktiv zu unterstützen?

Sie möchten zeigen, dass Sie Werte wie Offenheit, Freizeit, Erholung, Gemeinschaft und Zusammenhalt fördern?

Wir bieten Ihnen für Ihr Engagement zahlreiche Möglichkeiten. Gern erarbeiten wir Ihnen individuelle auf Ihre Bedürfnisse abgestimmte Sponsoringpakete.

Sprechen Sie uns an!

Möglichkeiten der Unterstützung

1. Abschluss eines Sponsoring-Vertrages
2. Spende

In beiden Fällen ist der entsprechende Betrag steuerlich absetzbar. Unter Umständen sind auch Sachspenden möglich.

Die Stiftung St. Elisabeth – Hospital ist vom Finanzamt Ibbenbüren mit Freistellungsbescheid vom 31.08.2009 (Steuernummer: 327/5956/0194) als gemeinnützig anerkannt.

Unser Spendenkonto

Stiftung St. Elisabeth – Hospital

Kto.-Nr.: 31 32 500

BLZ: 400 602 65

Bank: DKM Münster eG

Wann

Wann geht's los?!?

Schön, dass Sie sich für unseren „Erholungspark am Haus Aurora“ interessieren. Die Belegung ist ab dem **1. Januar 2011** möglich. Der Erholungspark eignet sich besonders gut für Gruppen und vielleicht ist es genau das Richtige für Sie, egal, ob Sie eine Freizeit oder ein Seminar anbieten möchten. Separate Gruppenräume stehen Ihnen dafür zur freien Verfügung.

Wenn Sie eine Freizeit, Urlaub, etc. organisieren möchten, dann sollten Sie sich mit uns in Verbindung setzen. Buchungen sind ab dem **1. September 2010** telefonisch oder direkt über den Belegungsplan auf unserer Homepage www.stiftung-seh.de möglich.

Falls Sie Fragen haben oder Informationen wünschen, wenden Sie sich bitte an unseren stellv. Vorsitzenden des Kuratoriums Herrn Dipl.-Kfm. (FH) Carsten Wellbrock.

Besuchen Sie uns; demnächst im Netz und vielleicht bald schon direkt im „Erholungspark am Haus Aurora“ im Sauerland.



Kontakt

Stiftung St. Elisabeth – Hospital
Pfarrer Thomas Lemanski (Vorsitzender)
Dipl. Kfm. (FH) Carsten Wellbrock (stellv. Vorsitzender)

Alte Nordstraße 2
49477 Ibbenbüren

lemanski@bistum-muenster.de
wellbrock@bistum-muenster.de

Geschäftsstelle
Thomastraße 18a
49477 Ibbenbüren

Tel.: 054 51 54 05 69
www.stiftung-seh.de

